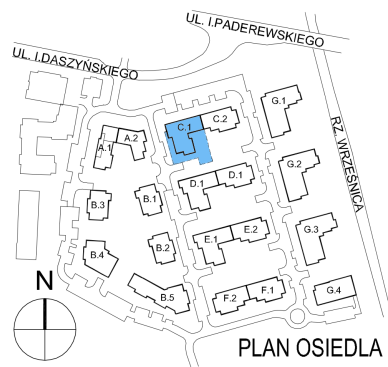
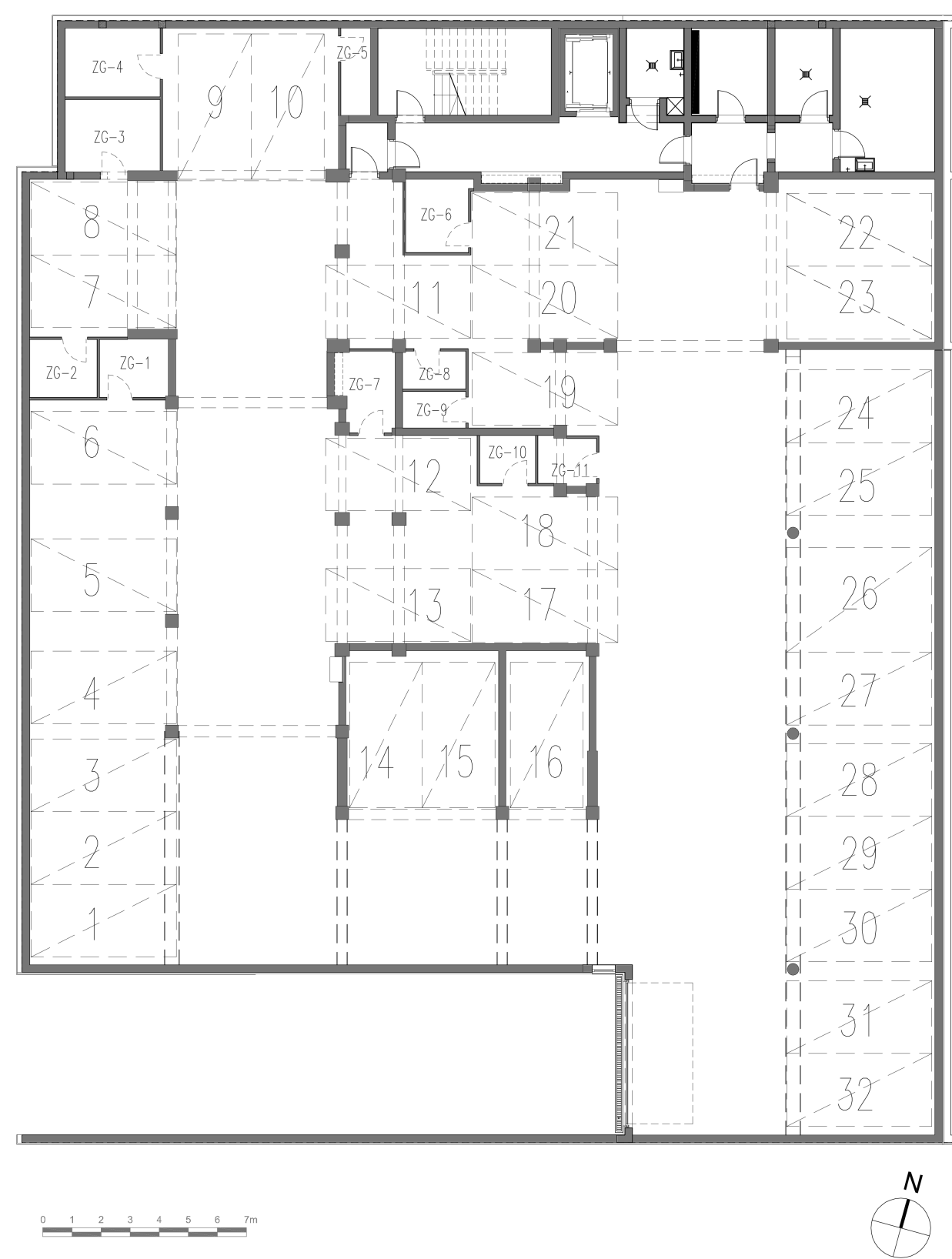


# ZESPÓŁ BUDYNKÓW MIESZKALNYCH WIELORODZINNYCH WE WRZEŚNI PRZY ULICY DASZYŃSKIEGO. BUDYNEK C1 / C2



PLAN MIEJSC POSTOJOWYCH W GARAŻU PODZIEMNYM

ETAP:	III
BUDYNEK:	C.1
KONDYGNACJA:	PODZIEMNA



PLAN BUDYNKU

