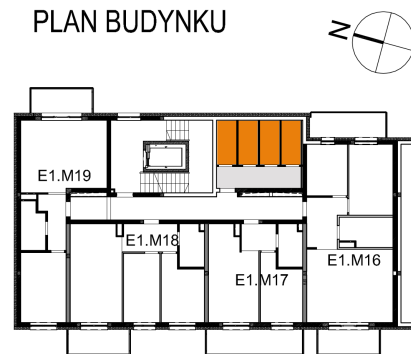


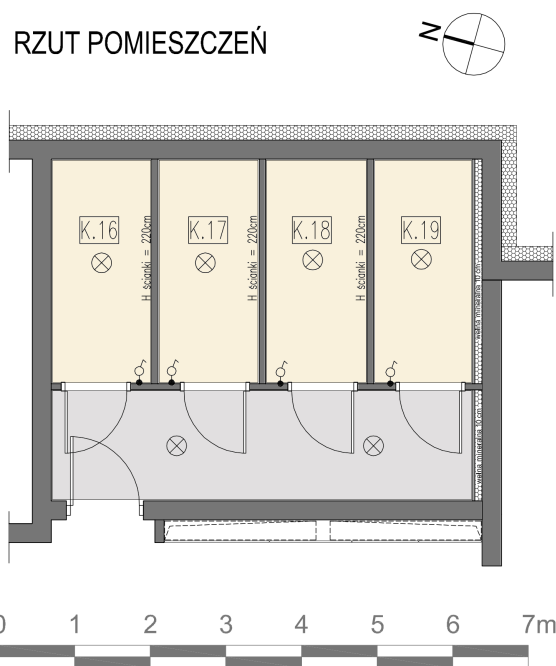
# ZESPÓŁ BUDYNKÓW MIESZKALNYCH WIELORODZINNYCH WE WRZEŚNI W REJONIE ULIC: DASZYŃSKIEGO I DMOWSKIEGO. BUDYNEK E.1



PLAN BUDYNKU



RZUT POMIESZCZEŃ



## KOMÓRKI LOKATORSKIE

ETAP:	X
BUDYNEK:	E.1
KONDYGNACJA:	4 PIĘTRO

## ZESTAWIENIE POWIERZCHNI:

Komórki Lokatorskie - Powierzchnia użytkowa:					
Lp.	Nr pom.	Nazwa Pomieszczenia	Posadzka	Powierzchnia	
1.	K.16	KOMÓRKA LOKATORSKA	GRES	3,72	m2
2.	K.17	KOMÓRKA LOKATORSKA	GRES	3,75	m2
3.	K.18	KOMÓRKA LOKATORSKA	GRES	3,78	m2
4.	K.19	KOMÓRKA LOKATORSKA	GRES	3,67	m2
SUMA:				14,92	m2