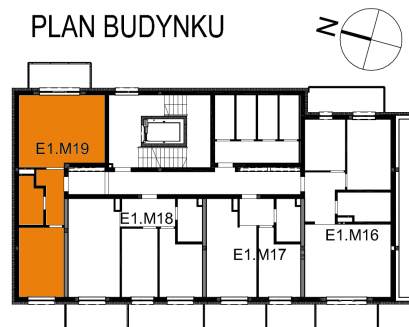


ZESPÓŁ BUDYNKÓW MIESZKALNYCH WIELORODZINNYCH WE WRZEŚNI W REJONIE ULIC: DASZYŃSKIEGO I DMOWSKIEGO. BUDYNEK E.1



MIESZKANIE:	E1.M19
POWIERZCHNIA:	49,96 m ²
ETAP:	X
BUDYNEK:	E.1
KONDYGNACJA:	4 PIĘTRO

TM	tablica bezpiecznikowa
	punkt świetlny sufitowy
	łącznik pojedynczy
	łącznik podwójny
	gniazdo 230V
	gniazdo 230V z kłapką
	"siła" - gniazdo 400V
	przycisk dzwonka
	dzwonek
	słuchawka domofonu
LTT	lokatorska tabl. teletech.
	gniazdo RTV

ZESTAWIENIE POWIERZCHNI:

Mieszkanie E1.M19 - Powierzchnia użytkowa:					
Lp.	Nr pom.	Nazwa Pomieszczenia	Posadzka	Powierzchnia	
1.	M19.1	PRZEDPOKÓJ	PD1	5,14	m ²
2.	M19.2	POKÓJ	PD1	13,72	m ²
3.	M19.3	ŁAZIENKA	PD1	4,76	m ²
4.	M19.4	POKÓJ Z ANEKSEM KUCHENNYM	PD1	26,34	m ²
5.	SUMA:			49,96	m ²

PD1 - posadzka w stanie deweloperskim - wylewka betonowa

