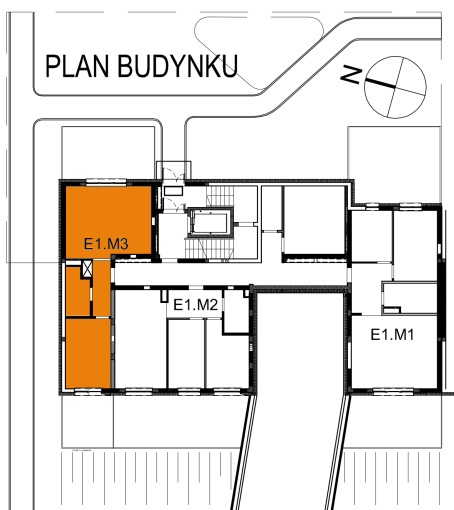


ZESPÓŁ BUDYNKÓW MIESZKALNYCH WIELORODZINNYCH WE WRZEŚNI W REJONIE ULIC: DASZYŃSKIEGO I DMOWSKIEGO. BUDYNEK E.1



MIESZKANIE:	E1.M3
POWIERZCHNIA:	49,96 m ²
ETAP:	X
BUDYNEK:	E.1
KONDYGNACJA:	PARTER



TM	tablica bezpiecznikowa
	punkt świetlny sufitowy
	łącznik pojedynczy
	łącznik podwójny
	gniazdo 230V
	gniazdo 230V z klapką
	"siła" - gniazdo 400V
	przycisk dzwonka
	dzwonek
	słuchawka domofonu
LTT	lokatorska tabl. teletech.
	gniazdo RTV
z.w.+-	złączka węża ogrodow.

ZESTAWIENIE POWIERZCHNI:

Mieszkanie E1.M3 - Powierzchnia użytkowa:				
Lp.	Nr pom.	Nazwa Pomieszczenia	Posadzka	Powierzchnia
1.	M3.1	PRZEDPOKÓJ	PD1	5,14 m ²
2.	M3.2	POKÓJ	PD1	13,72 m ²
3.	M3.3	ŁAZIENKA	PD1	4,76 m ²
4.	M3.4	POKÓJ Z ANEKSEM KUCHENNYM	PD1	26,34 m ²
5.	SUMA:			49,96 m ²

PD1 - posadzka w stanie deweloperskim - wylewka betonowa

