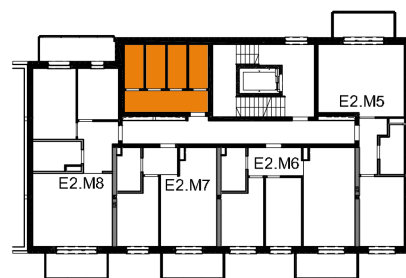


ZESPÓŁ BUDYNKÓW MIESZKALNYCH WIELORODZINNYCH WE WRZEŚNI W REJONIE ULIC: DASZYŃSKIEGO I DMOWSKIEGO. BUDYNEK E.2

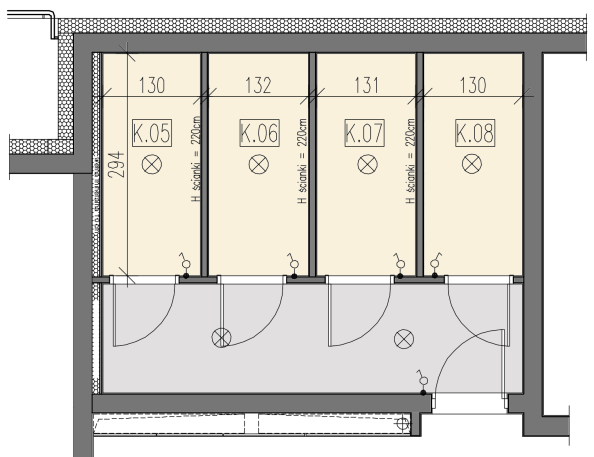


PLAN OSIEDLA

PLAN BUDYNKU



RZUT POMIESZCZEŃ



KOMÓRKI LOKATORSKIE

ETAP:	XI
BUDYNEK:	E.2
KONDYGNACJA:	1 PIĘTRO

	punkt świetlny sufitowy
	łącznik pojedynczy

ZESTAWIENIE POWIERZCHNI:

Komórki Lokatorskie - Powierzchnia użytkowa:					
Lp.	Nr pom.	Nazwa Pomieszczenia	Posadzka	Powierzchnia	
1.	K.05	KOMÓRKA LOKATORSKA	GRES	3,67	m ²
2.	K.06	KOMÓRKA LOKATORSKA	GRES	3,78	m ²
3.	K.07	KOMÓRKA LOKATORSKA	GRES	3,75	m ²
4.	K.08	KOMÓRKA LOKATORSKA	GRES	3,72	m ²
	SUMA:			14,92	m ²