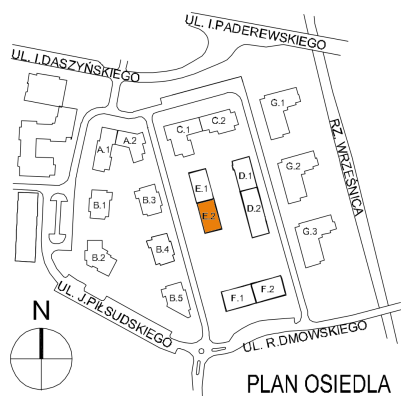
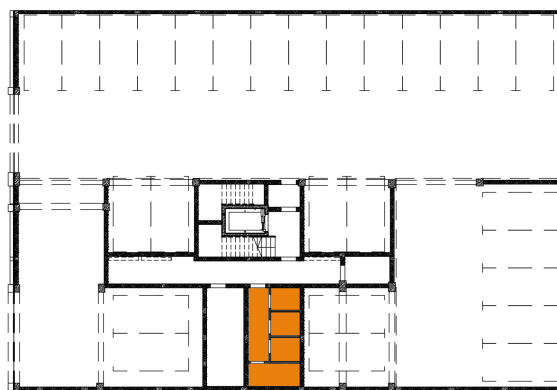


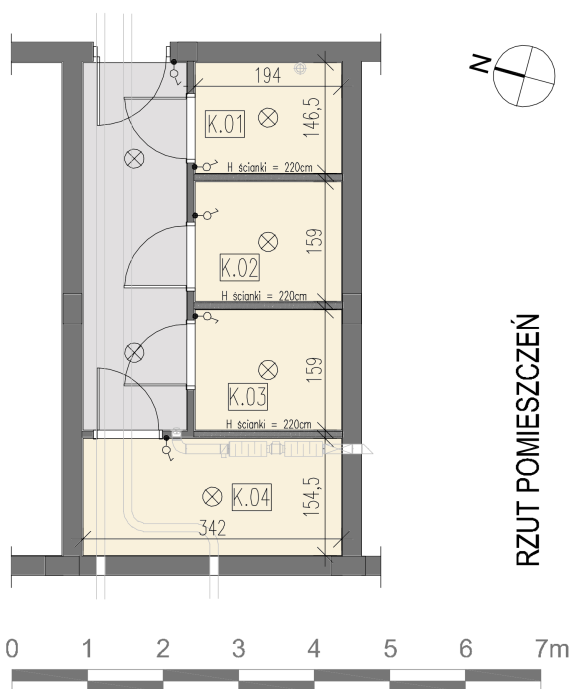
ZESPÓŁ BUDYNKÓW MIESZKALNYCH WIELORODZINNYCH WE WRZEŚNI W REJONIE ULIC: DASZYŃSKIEGO I DMOWSKIEGO. BUDYNEK E.2



PLAN OSIEDLA



PLAN BUDYNKU



KOMÓRKI LOKATORSKIE	
ETAP:	XI
BUDYNEK:	E.2
KONDYGNACJA:	PODZIEMNA

	punkt świetlny sufitowy
	łącznik pojedynczy

ZESTAWIENIE POWIERZCHNI:

Komórki Lokatorskie - Powierzchnia użytkowa:					
Lp.	Nr pom.	Nazwa Pomieszczenia	Posadzka	Powierzchnia	
1.	K.01	KOMÓRKA LOKATORSKA	BET. MAL.	2,74	m2
2.	K.02	KOMÓRKA LOKATORSKA	BET. MAL.	2,98	m2
3.	K.03	KOMÓRKA LOKATORSKA	BET. MAL.	2,98	m2
4.	K.04	KOMÓRKA LOKATORSKA	BET. MAL.	5,18	m2
	SUMA:			13,88	m2

BUDOWA I SPRZEDAŻ MIESZKAŃ
www.nowecentrumwrzesnia.pl

Ul. Gen. T. Kutrzeby 5L/14, 62-300 Września, Tel: (61) 436 54 31; +48 573 449 183; +48 508 076 568
e-mail: mieszkania@nowecentrumwrzesnia.pl



NOWE CENTRUM WRZEŚNIA
Krystyna Nowak, Paweł Zieliński, Piotr Kasprzowicz, Błażej Pawłowski, Monika Grzegorek s.c.
Psary Małe, ul. Budowlana 4, 62-300 Września

Rafał Garbiec ARCHITEKCI ul. Armii Poznań 2B/4, 62-300 Września