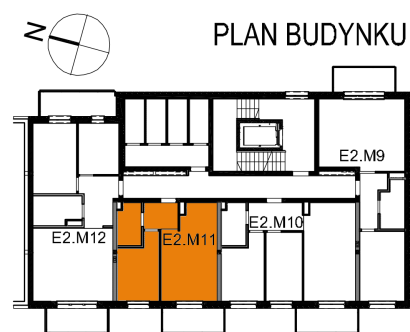
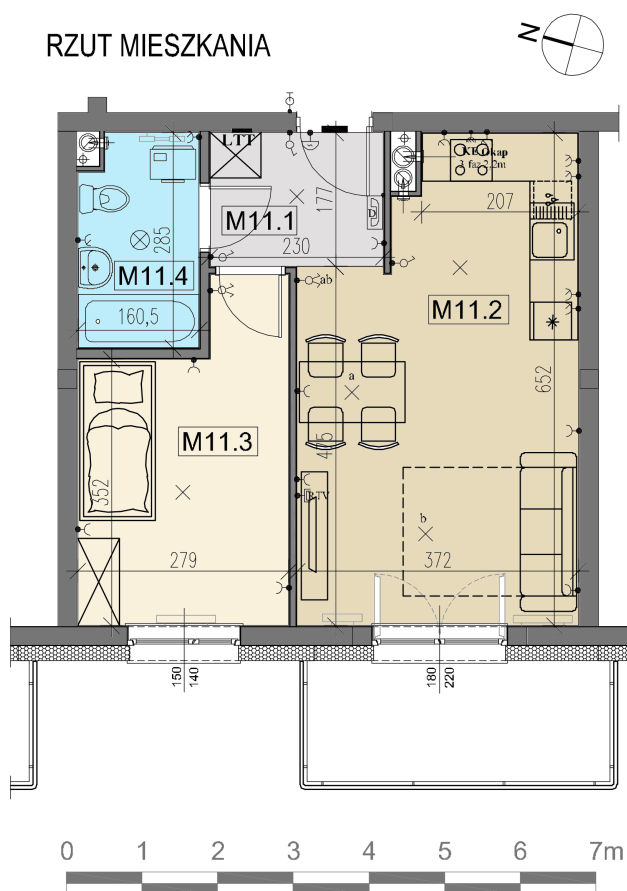


ZESPÓŁ BUDYNKÓW MIESZKALNYCH WIELORODZINNYCH WE WRZEŚNI W REJONIE ULIC: DASZYŃSKIEGO I DMOWSKIEGO. BUDYNEK E.2



RZUT MIESZKANIA



| | |
|---------------|----------------------|
| MIESZKANIE: | E2.M11 |
| POWIERZCHNIA: | 41,08 m ² |
| ETAP: | XI |
| BUDYNEK: | E.2 |
| KONDYGNACJA: | 2 PIĘTRO |

ZESTAWIENIE POWIERZCHNI:

| Mieszkanie E2.M11 - Powierzchnia użytkowa: | | | | | |
|--|---------|---------------------------|----------|--------------|----------------|
| Lp. | Nr pom. | Nazwa Pomieszczenia | Posadzka | Powierzchnia | |
| 1. | M11.1 | PRZEDPOKÓJ | PD1 | 4,04 | m ² |
| 2. | M11.2 | POKÓJ Z ANEKSEM KUCHENNYM | PD1 | 21,68 | m ² |
| 3. | M11.3 | POKÓJ | PD1 | 10,98 | m ² |
| 4. | M11.4 | ŁAZIENKA | PD1 | 4,38 | m ² |
| | SUMA: | | | 41,08 | m ² |

PD1 - posadzka w stanie deweloperskim - wylewka betonowa

| | |
|-----------|--------------------------------|
| TM | tablica bezpiecznikowa |
| | punkt świetlny sufitowy |
| | łącznik pojedynczy |
| | łącznik podwójny |
| | gniazdo 230V |
| | gniazdo 230V z kłapką |
| | "siła" - gniazdo 400V |
| | przycisk dzwonka |
| | dzwonek |
| | sluchawka domofonu |
| | LTT lokatorska tabl. teletech. |
| | RTV gniazdo RTV |

BUDOWA I SPRZEDAŻ MIESZKAŃ
www.nowecentrumwrzesnia.pl

Ul. Gen. T. Kutrzeby 5L/14, 62-300 Września, Tel: (61) 436 54 31; +48 573 449 183; +48 508 076 568
e-mail: mieszkania@nowecentrumwrzesnia.pl



NOWE CENTRUM WRZEŚNIA
Krystyna Nowak, Paweł Zieliński, Piotr Kasprowicz, Błażej Pawłowski, Monika Grzegorek s.c.
Psary Małe, ul. Budowlana 4, 62-300 Września

Rafał Garbicz ARCHITEKCI ul. Armii Poznań 2B/4, 62-300 Września