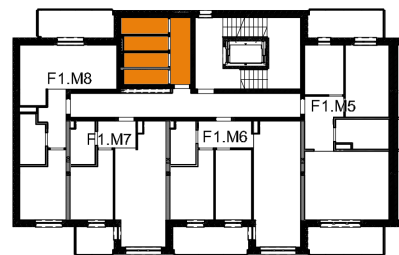


# ZESPÓŁ BUDYNKÓW MIESZKALNYCH WIELORODZINNYCH WE WRZEŚNI W REJONIE ULIC: DASZYŃSKIEGO I DMOWSKIEGO. BUDYNEK F.1



PLAN OSIEDLA

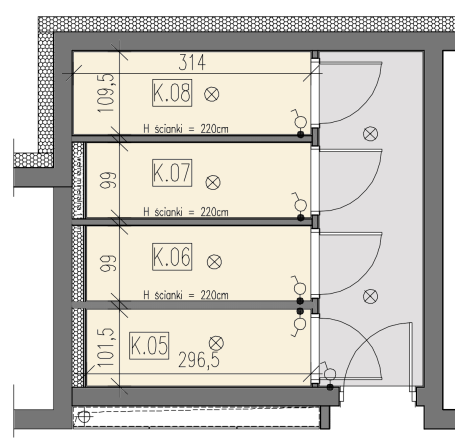


PLAN BUDYNKU

KOMÓRKI LOKATORSKIE	
ETAP:	XII
BUDYNEK:	F.1
KONDYGNACJA:	1 PIĘTRO



⊗	punkt świetlny sufitowy
●	łącznik pojedynczy



RZUT POMIESZCZEŃ

## ZESTAWIENIE POWIERZCHNI:

Komórki Lokatorskie - Powierzchnia użytkowa:					
Lp.	Nr pom.	Nazwa Pomieszczenia	Posadzka	Powierzchnia	
1.	K.05	KOMÓRKA LOKATORSKA	GRES	2,90	m <sup>2</sup>
2.	K.06	KOMÓRKA LOKATORSKA	GRES	2,83	m <sup>2</sup>
3.	K.07	KOMÓRKA LOKATORSKA	GRES	2,83	m <sup>2</sup>
4.	K.08	KOMÓRKA LOKATORSKA	GRES	3,33	m <sup>2</sup>
	SUMA:			11,89	m <sup>2</sup>