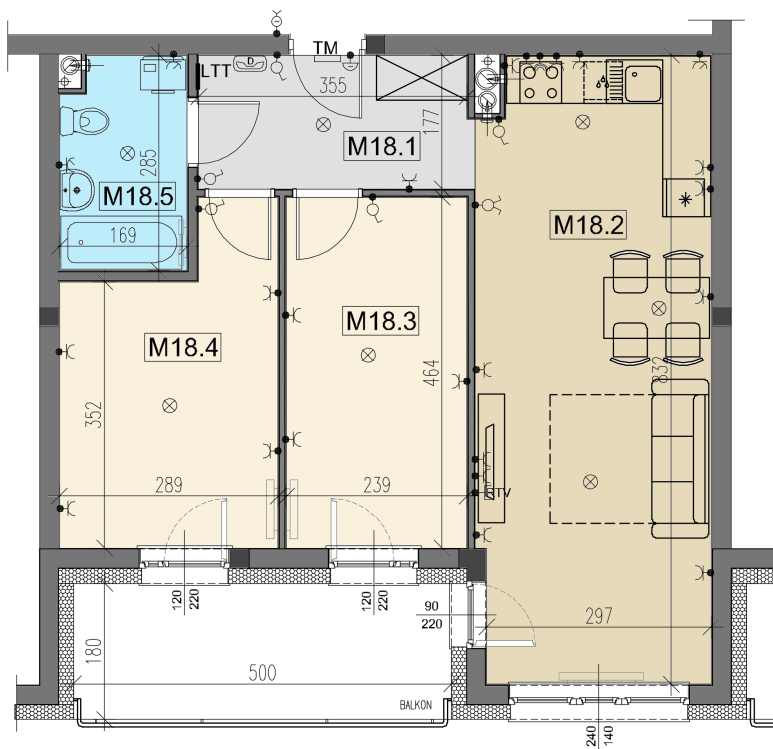


ZESPÓŁ BUDYNKÓW MIESZKALNYCH WIELORODZINNYCH WE WRZEŚNI W REJONIE ULIC: DASZYŃSKIEGO I DMOWSKIEGO. BUDYNEK F.1



| | |
|---------------|----------------------|
| MIESZKANIE: | F1.M18 |
| POWIERZCHNIA: | 58,76 m ² |
| ETAP: | XII |
| BUDYNEK: | F.1 |
| KONDYGNACJA: | 4 PIĘTRO |



PLAN BUDYNKU



RZUT MIESZKANIA



ZESTAWIENIE POWIERZCHNI:

| Mieszkanie F1.M18 - Powierzchnia użytkowa: | | | | |
|--|---------|---------------------------|----------|----------------------|
| Lp. | Nr pom. | Nazwa Pomieszczenia | Posadzka | Powierzchnia |
| 1. | M18.1 | PRZEDPOKÓJ | PD1 | 6,38 m ² |
| 2. | M18.2 | POKÓJ Z ANEKSEM KUCHENNYM | PD1 | 25,34 m ² |
| 3. | M18.3 | POKÓJ | PD1 | 11,08 m ² |
| 4. | M18.4 | POKÓJ | PD1 | 11,34 m ² |
| 5. | M18.5 | ŁAZIENKA | PD1 | 4,62 m ² |
| | SUMA: | | | 58,76 m ² |

PD1 - posadzka w stanie deweloperskim - wylewka betonowa

| | |
|------|----------------------------|
| TM | tablica bezpiecznikowa |
| ⊗ | punkt świetlny sufitowy |
| ●○ | łącznik pojedynczy |
| ●○ | łącznik podwójny |
| ●□ | gniazdo 230V |
| ●□ | gniazdo 230V z klapką |
| ●⚡ | siła 400V |
| ●○ | przycisk dzwonka |
| ●○ | dzwonek |
| ●○ | słuchawka domofonu |
| LTT | lokatorska tabl. teletech. |
| ●RTV | gniazdo RTV |

BUDOWA I SPRZEDAŻ MIESZKAŃ
www.nowecentrumwrzesnia.pl

Ul. Gen. T. Kutrzeby 5L/14, 62-300 Września, Tel: (61) 436 54 31; +48 573 449 183; +48 508 076 568
e-mail: mieszkania@nowecentrumwrzesnia.pl



NOWE CENTRUM WRZEŚNIA
Krystyna Nowak, Paweł Zieliński, Piotr Kasprowicz, Błażej Pawłowski, Monika Grzegorek s.c.
Psary Małe, ul. Budowlana 4, 62-300 Września

Rafał Garbiec ARCHITEKCI ul. Armii Poznań 2B/4, 62-300 Września