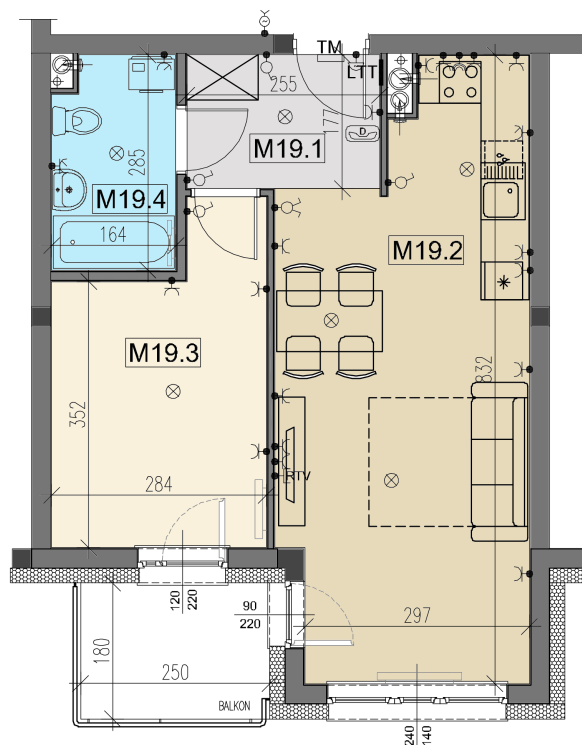


# ZESPÓŁ BUDYNKÓW MIESZKALNYCH WIELORODZINNYCH WE WRZEŚNI W REJONIE ULIC: DASZYŃSKIEGO I DMOWSKIEGO. BUDYNEK F.1



|               |                      |
|---------------|----------------------|
| MIESZKANIE:   | F1.M19               |
| POWIERZCHNIA: | 44,47 m <sup>2</sup> |
| ETAP:         | XII                  |
| BUDYNEK:      | F.1                  |
| KONDYGNACJA:  | 4 PIĘTRO             |



RZUT MIESZKANIA



## ZESTAWIENIE POWIERZCHNI:

| Mieszkanie F1.M19 - Powierzchnia użytkowa: |         |                           |          |                      |
|--|---------|---------------------------|----------|----------------------|
| Lp.  | Nr pom. | Nazwa Pomieszczenia       | Posadzka | Powierzchnia         |
| 1.   | M19.1   | PRZEDPOKÓJ                | PD1      | 4,51 m <sup>2</sup>  |
| 2.   | M19.2   | POKÓJ Z ANEKSEM KUCHENNYM | PD1      | 24,31 m <sup>2</sup> |
| 3.   | M19.3   | POKÓJ                     | PD1      | 11,17 m <sup>2</sup> |
| 4.   | M19.4   | ŁAZIENKA                  | PD1      | 4,49 m <sup>2</sup>  |
|  | SUMA:   |                           |          | 44,47 m <sup>2</sup> |

PD1 - posadzka w stanie deweloperskim - wylewka betonowa

|       |                            |
|-------|----------------------------|
| TM    | tablica bezpiecznikowa     |
| ⊗     | punkt świetlny sufitowy    |
| ●○    | łącznik pojedynczy         |
| ●○    | łącznik podwójny           |
| ●⌚    | gniazdo 230V               |
| ●⌚    | gniazdo 230V z kłapką      |
| ●⌚    | siła 400V                  |
| ●⌚    | przycisk dzwonka           |
| ●⌚    | dzwonek                    |
| Ⓜ     | sluchawka domofonu         |
| LTT   | lokatorska tabl. teletech. |
| ●-RTV | gniazdo RTV                |

BUDOWA I SPRZEDAŻ MIESZKAŃ  
www.nowecentrumwrzesnia.pl

Ul. Gen. T. Kutrzeby 5L/14, 62-300 Września, Tel: (61) 436 54 31; +48 573 449 183; +48 508 076 568  
e-mail: mieszkania@nowecentrumwrzesnia.pl



NOWE CENTRUM WRZEŚNIA  
Krystyna Nowak, Paweł Zieliński, Piotr Kasprowicz, Błażej Pawłowski, Monika Grzegorek s.c.  
Psary Małe, ul. Budowlana 4, 62-300 Września

Rafał Garbiec ARCHITEKCI ul. Armii Poznań 2B/4, 62-300 Września