

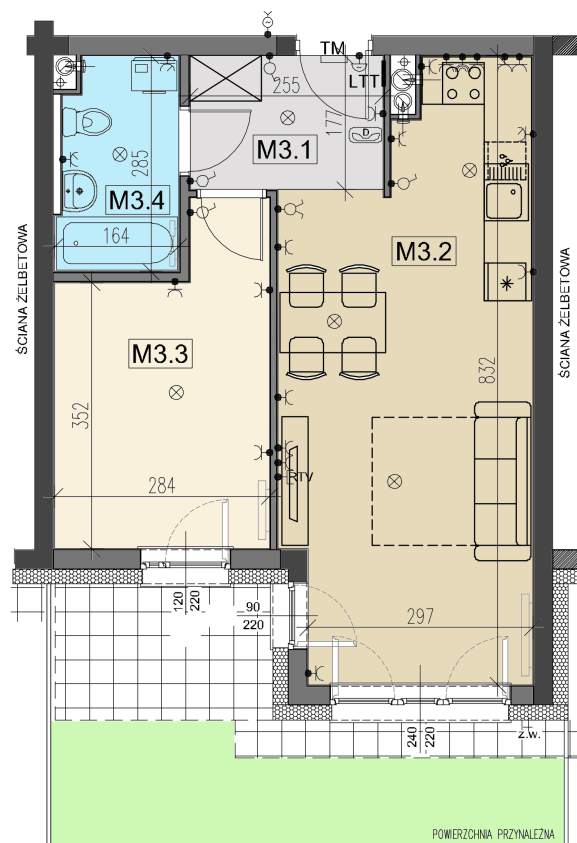
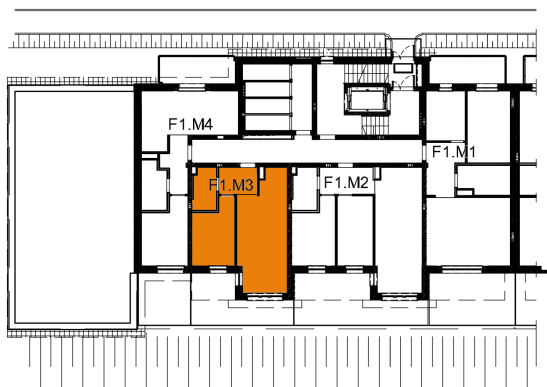
# ZESPÓŁ BUDYNKÓW MIESZKALNYCH WIELORODZINNYCH WE WRZEŚNI W REJONIE ULIC: DASZYŃSKIEGO I DMOWSKIEGO. BUDYNEK F.1



PLAN OSIEDLA

|               |                      |
|---------------|----------------------|
| MIESZKANIE:   | F1.M3                |
| POWIERZCHNIA: | 44,31 m <sup>2</sup> |
| ETAP:         | XII                  |
| BUDYNEK:      | F.1                  |
| KONDYGNACJA:  | PARTER               |

PLAN BUDYNKU



RZUT MIESZKANIA

## ZESTAWIENIE POWIERZCHNI:

Mieszkanie F1.M3 - Powierzchnia użytkowa:

| Lp. | Nr pom. | Nazwa Pomieszczenia       | Posadzka | Powierzchnia         |
|-----|---------|---------------------------|----------|----------------------|
| 1.  | M3.1    | PRZEDPOKÓJ                | PD1      | 4,51 m <sup>2</sup>  |
| 2.  | M3.2    | POKÓJ Z ANEKSEM KUCHENNYM | PD1      | 24,31 m <sup>2</sup> |
| 3.  | M3.3    | POKÓJ                     | PD1      | 11,17 m <sup>2</sup> |
| 4.  | M3.4    | ŁAZIENKA                  | PD1      | 4,32 m <sup>2</sup>  |
|     | SUMA:   |                           |          | 44,31 m <sup>2</sup> |

PD1 - posadzka w stanie deweloperskim - wylewka betonowa

|       |                            |
|-------|----------------------------|
| TM    | tablica bezpiecznikowa     |
| ⊗     | punkt świetlny sufitowy    |
| ●     | łącznik pojedynczy         |
| ●     | łącznik podwójny           |
| ●     | gniazdo 230V               |
| ●     | gniazdo 230V z kłapką      |
| ●     | siła 400V                  |
| ●     | przycisk dzwonek           |
| ●     | dzwonek                    |
| ●     | sluchawka domofonu         |
| LTT   | lokatorska tabl. teletech. |
| ●     | gniazdo RTV                |
| z.w.+ | złączka węża ogrodow.      |

BUDOWA I SPRZEDAŻ MIESZKAŃ  
www.nowecentrumwrzesnia.pl

Ul. Gen. T. Kutrzeby 5L/14, 62-300 Września, Tel: (61) 436 54 31; +48 573 449 183; +48 508 076 568  
e-mail: mieszkania@nowecentrumwrzesnia.pl



NOWE CENTRUM WRZEŚNIA  
Krystyna Nowak, Paweł Zieliński, Piotr Kasprowicz, Błażej Pawłowski, Monika Grzegorek s.c.  
Psary Małe, ul. Budowlana 4, 62-300 Września

Rafał Garbiec ARCHITEKCI ul. Armii Poznań 2B/4, 62-300 Września