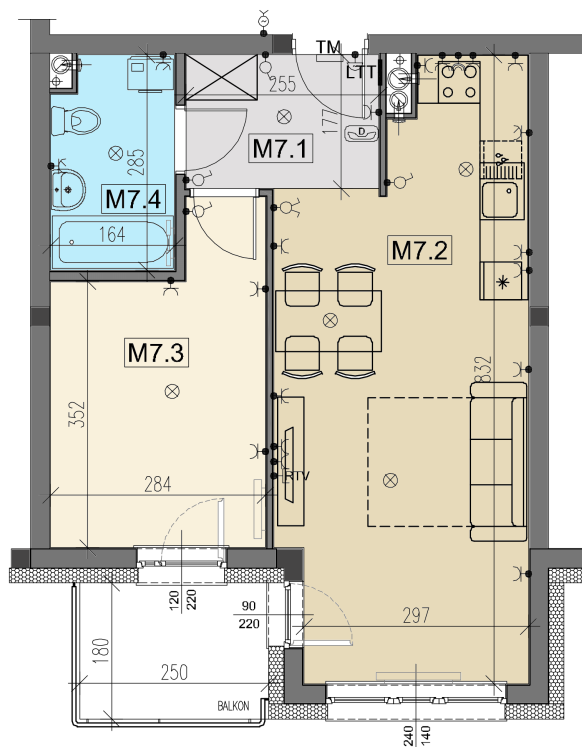


# ZESPÓŁ BUDYNKÓW MIESZKALNYCH WIELORODZINNYCH WE WRZEŚNI W REJONIE ULIC: DASZYŃSKIEGO I DMOWSKIEGO. BUDYNEK F.1



MIESZKANIE:	F1.M7
POWIERZCHNIA:	44,47 m <sup>2</sup>
ETAP:	XII
BUDYNEK:	F.1
KONDYGNACJA:	1 PIĘTRO



PLAN BUDYNKU



RZUT MIESZKANIA



## ZESTAWIENIE POWIERZCHNI:

Mieszkanie F1.M7 - Powierzchnia użytkowa:				
Lp.	Nr pom.	Nazwa Pomieszczenia	Posadzka	Powierzchnia
1.	M7.1	PRZEDPOKÓJ	PD1	4,51 m <sup>2</sup>
2.	M7.2	POKÓJ Z ANEKSEM KUCHENNYM	PD1	24,31 m <sup>2</sup>
3.	M7.3	POKÓJ	PD1	11,17 m <sup>2</sup>
4.	M7.4	ŁAZIENKA	PD1	4,49 m <sup>2</sup>
	SUMA:			44,47 m <sup>2</sup>

PD1 - posadzka w stanie deweloperskim - wylewka betonowa

TM	tablica bezpiecznikowa
⊗	punkt świetlny sufitowy
●○	łącznik pojedynczy
●○	łącznik podwójny
●⌚	gniazdo 230V
●⌚	gniazdo 230V z kłapką
●⌚	siła 400V
●⊗	przycisk dzwonka
●⊗	dzwonek
Ⓜ	sluchawka domofonu
LTT	lokatorska tabl. teletech.
●-RTV	gniazdo RTV

BUDOWA I SPRZEDAŻ MIESZKAŃ  
www.nowecentrumwrzesnia.pl

Ul. Gen. T. Kutrzeby 5L/14, 62-300 Września, Tel: (61) 436 54 31; +48 573 449 183; +48 508 076 568  
e-mail: mieszkania@nowecentrumwrzesnia.pl



NOWE CENTRUM WRZEŚNIA  
Krystyna Nowak, Paweł Zieliński, Piotr Kasprowicz, Błażej Pawłowski, Monika Grzegorek s.c.  
Psary Małe, ul. Budowlana 4, 62-300 Września

Rafał Garbiec ARCHITEKCI ul. Armii Poznań 2B/4, 62-300 Września