

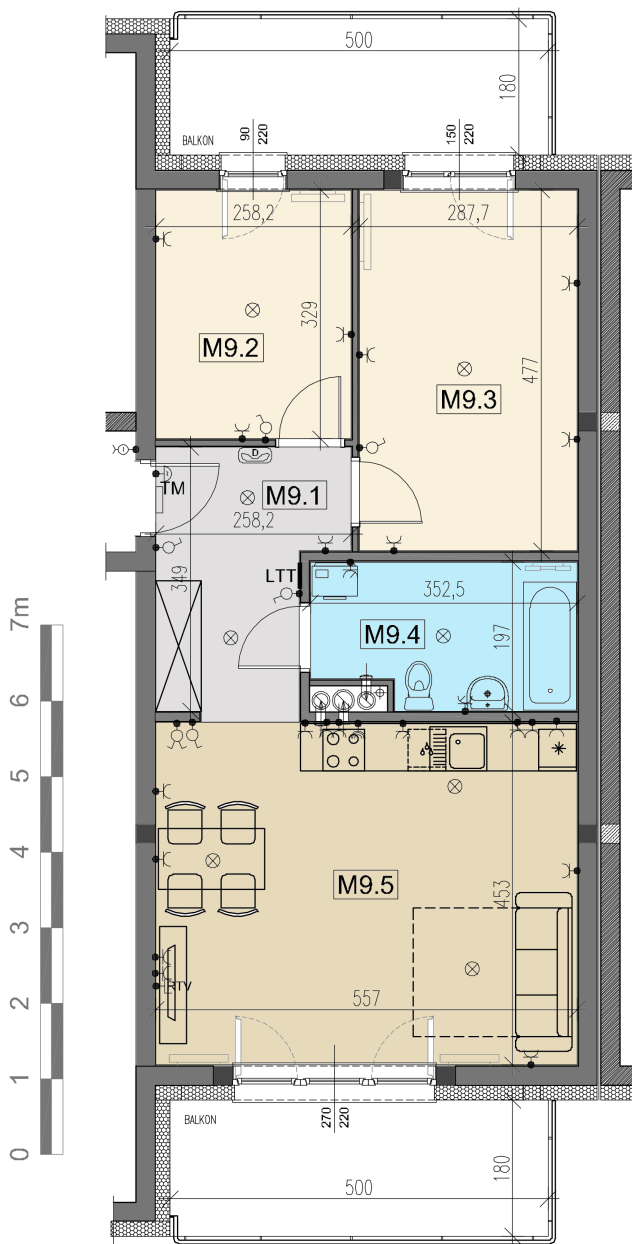
ZESPÓŁ BUDYNKÓW MIESZKALNYCH WIELORODZINNYCH WE WRZEŚNI W REJONIE ULIC: DASZYŃSKIEGO I DMOWSKIEGO. BUDYNEK F.1



| | |
|-----|----------------------------|
| TM | tablica bezpiecznikowa |
| ⊗ | punkt świetlny sufitowy |
| ● | łącznik pojedynczy |
| ● | łącznik podwójny |
| ● | gniazdo 230V |
| ● | gniazdo 230V z kłapką |
| ● | siła 400V |
| ● | przycisk dzwonka |
| ● | dzwonek |
| ● | słuchawka domofonu |
| LTT | lokatorska tabl. teletech. |
| ● | gniazdo RTV |

| | |
|---------------|----------------------|
| MIESZKANIE: | F1.M9 |
| POWIERZCHNIA: | 61,64 m ² |
| ETAP: | XII |
| BUDYNEK: | F.1 |
| KONDYGNACJA: | 2 PIĘTRO |

PLAN BUDYNKU



RZUT MIESZKANIA

ZESTAWIENIE POWIERZCHNI:

| Mieszkanie F1.M9 - Powierzchnia użytkowa: | | | | |
|---|---------|---------------------------|----------|----------------------|
| Lp. | Nr pom. | Nazwa Pomieszczenia | Posadzka | Powierzchnia |
| 1. | M9.1 | PRZEDPOKÓJ | PD1 | 7,74 m ² |
| 2. | M9.2 | POKÓJ | PD1 | 8,49 m ² |
| 3. | M9.3 | POKÓJ | PD1 | 13,72 m ² |
| 4. | M9.4 | ŁAZIENKA | PD1 | 6,46 m ² |
| 5. | M9.5 | POKÓJ Z ANEKSEM KUCHENNYM | PD1 | 25,23 m ² |
| | SUMA: | | | 61,64 m ² |

PD1 - posadzka w stanie deweloperskim - wylewka betonowa

BUDOWA I SPRZEDAŻ MIESZKAŃ
www.nowecentrumwrzesnia.pl

Ul. Gen. T. Kutrzeby 5L/14, 62-300 Września, Tel: (61) 436 54 31; +48 573 449 183; +48 508 076 568
e-mail: mieszkania@nowecentrumwrzesnia.pl



NOWE CENTRUM WRZEŚNIA
Krystyna Nowak, Paweł Zieliński, Piotr Kasprzowicz, Błażej Pawłowski, Monika Grzegorek s.c.
Psary Małe, ul. Budowlana 4, 62-300 Września

Rafał Garbiec ARCHITEKCI ul. Armii Poznań 2B/4, 62-300 Września