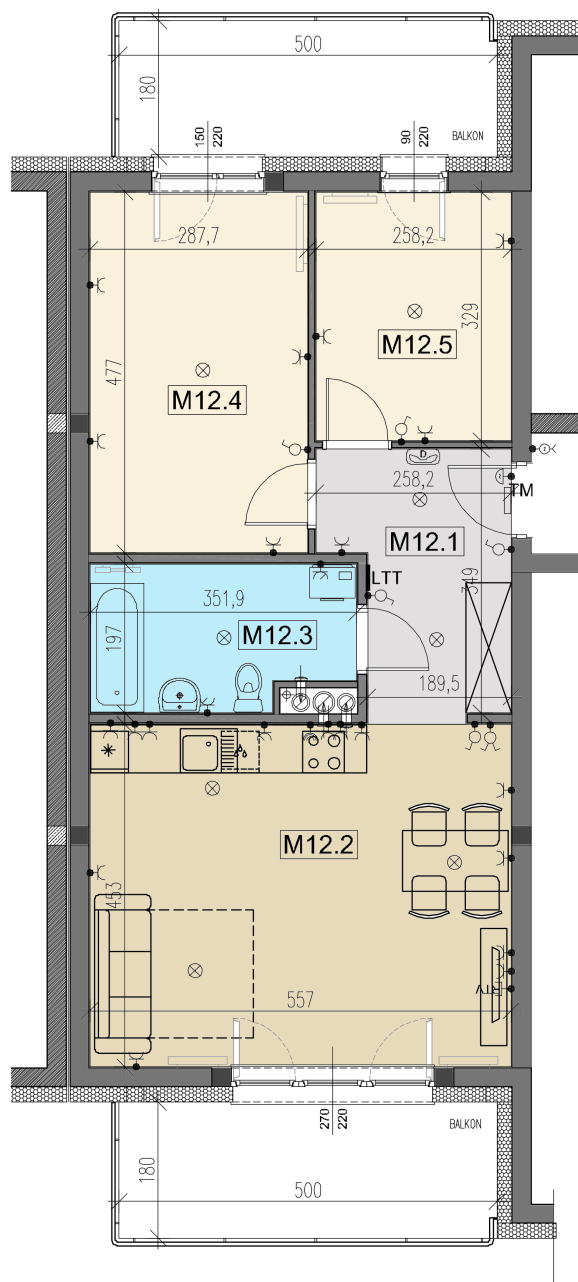


ZESPÓŁ BUDYNKÓW MIESZKALNYCH WIELORODZINNYCH WE WRZEŚNI W REJONIE ULIC: DASZYŃSKIEGO I DMOWSKIEGO. BUDYNEK F.2



TM	tablica bezpiecznikowa
⊗	punkt świetlny sufitowy
•	łącznik pojedynczy
•	łącznik podwójny
•	gniazdo 230V
•	gniazdo 230V z klapką
•	siła 400V
•	przycisk dzwonnka
•	dzwonek
•	słuchawka domofonu
LTT	lokatorska tabl. teletech.
•	gniazdo RTV

MIESZKANIE:	F2.M12
POWIERZCHNIA:	61,64m ²
ETAP:	XIII
BUDYNEK:	F.2
KONDYGNACJA:	2 PIĘTRO



RZUT MIESZKANIA

ZESTAWIENIE POWIERZCHNI:

Mieszkanie F2.M12 - Powierzchnia użytkowa:					
Lp.	Nr pom.	Nazwa Pomieszczenia	Posadzka	Powierzchnia	
1.	M12.1	PRZEDPOKÓJ	PD1	7,74	m ²
2.	M12.2	POKÓJ Z ANEKSEM KUCHENNYM	PD1	25,23	m ²
3.	M12.3	ŁAZIENKA	PD1	6,46	m ²
4.	M12.4	POKÓJ	PD1	13,72	m ²
5.	M12.5	POKÓJ	PD1	8,49	m ²
	SUMA:			61,64	m ²

PD1 - posadzka w stanie deweloperskim - wylewka betonowa

BUDOWA I SPRZEDAŻ MIESZKAŃ
www.nowecentrumwrzesnia.pl

Ul. Gen. T. Kutrzeby 5L/14, 62-300 Września, Tel: (61) 436 54 31; +48 573 449 183; +48 508 076 568
e-mail: mieszkania@nowecentrumwrzesnia.pl



NOWE CENTRUM WRZEŚNIA
Krystyna Nowak, Paweł Zieliński, Piotr Kasprzowicz, Błażej Pawłowski, Monika Grzegorek s.c.
Psary Małe, ul. Budowlana 4, 62-300 Września

Rafał Garbicz ARCHITEKCI ul. Armii Poznań 2B/4, 62-300 Września