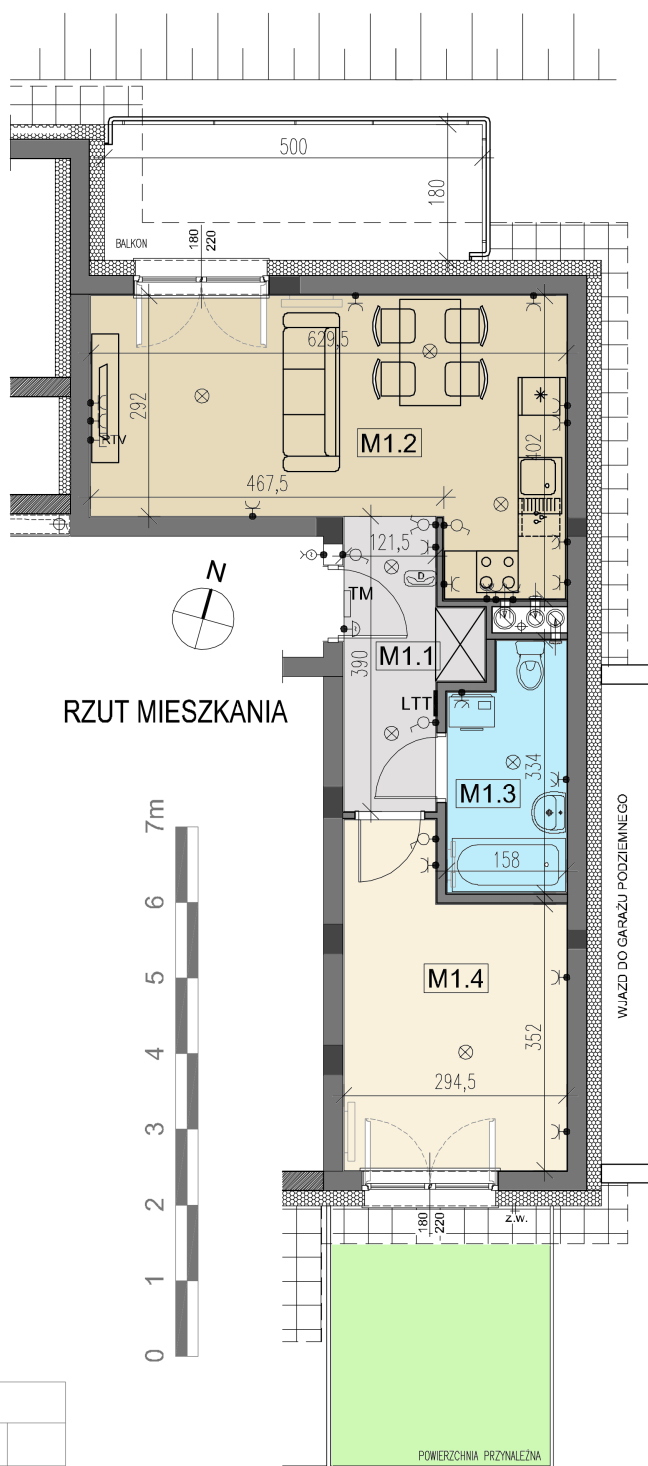


ZESPÓŁ BUDYNKÓW MIESZKALNYCH WIELORODZINNYCH WE WRZEŚNI W REJONIE ULIC: DASZYŃSKIEGO I DMOWSKIEGO. BUDYNEK F.2



TM	tablica bezpiecznikowa
⊗	punkt świetlny sufitowy
●	łącznik pojedynczy
●	łącznik podwójny
●	gniazdo 230V
●	gniazdo 230V z kłapką
●	siła 400V
●	przycisk dzwonnka
●	dzwonek
●	słuchawka domofonu
LTT	lokatorska tabl. teletech.
●	gniazdo RTV
z.w.+	złączka węża ogrodow.



MIESZKANIE:	F2.M1
POWIERZCHNIA:	42,06 m2
ETAP:	XIII
BUDYNEK:	F.2
KONDYGNACJA:	PARTER



ZESTAWIENIE POWIERZCHNI:

Mieszkanie F2.M1 - Powierzchnia użytkowa:

Lp.	Nr pom.	Nazwa Pomieszczenia	Posadzka	Powierzchnia
1.	M1.1	PRZEDPOKÓJ	PD1	5,36 m2
2.	M1.2	POKÓJ Z ANEKSEM KUCHENNYM	PD1	20,16 m2
3.	M1.3	ŁAZIENKA	PD1	4,82 m2
4.	M1.4	POKÓJ	PD1	11,72 m2
	SUMA:			42,06 m2

PD1 - posadzka w stanie deweloperskim - wylewka betonowa

BUDOWA I SPRZEDAŻ MIESZKAŃ
www.nowecentrumwrzesnia.pl

Ul. Gen. T. Kutrzeby 5L/14, 62-300 Września, Tel: (61) 436 54 31; +48 573 449 183; +48 508 076 568
e-mail: mieszkania@nowecentrumwrzesnia.pl



NOWE CENTRUM WRZEŚNIA
Krystyna Nowak, Paweł Zieliński, Piotr Kasprzowicz, Błażej Pawłowski, Monika Grzegorek s.c.
Psary Małe, ul. Budowlana 4, 62-300 Września

Rafał Garbicz ARCHITEKCI ul. Armii Poznań 2B/4, 62-300 Września