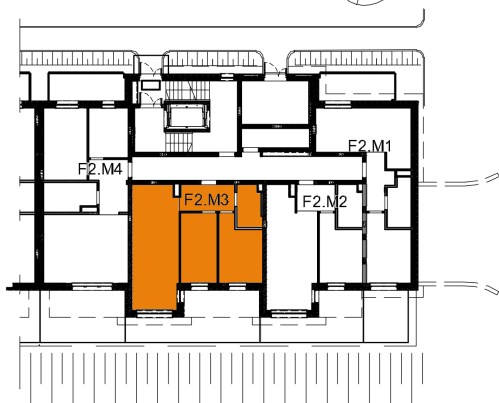


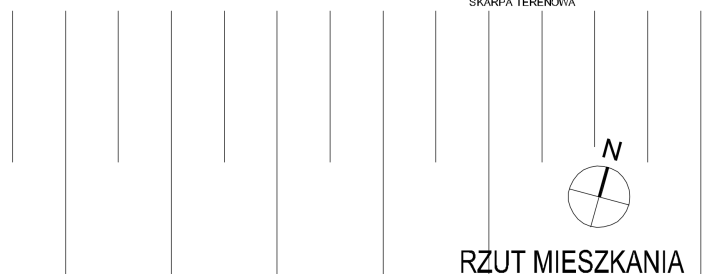
# ZESPÓŁ BUDYNKÓW MIESZKALNYCH WIELORODZINNYCH WE WRZEŚNI W REJONIE ULIC: DASZYŃSKIEGO I DMOWSKIEGO. BUDYNEK F.2



MIESZKANIE:	F2.M3
POWIERZCHNIA:	58,60m <sup>2</sup>
ETAP:	XIII
BUDYNEK:	F.2
KONDYGNACJA:	PARTER



SKARPA TERENOWA



RZUT MIESZKANIA



## ZESTAWIENIE POWIERZCHNI:

Mieszkanie F2.M3 - Powierzchnia użytkowa:				
Lp.	Nr pom.	Nazwa Pomieszczenia	Posadzka	Powierzchnia
1.	M3.1	PRZEDPOKÓJ	PD1	6,38 m <sup>2</sup>
2.	M3.2	ŁAZIENKA	PD1	4,46 m <sup>2</sup>
3.	M3.3	POKÓJ	PD1	11,34 m <sup>2</sup>
4.	M3.4	POKÓJ	PD1	11,08 m <sup>2</sup>
5.	M3.5	POKÓJ Z ANEKSEM KUCHENNYM	PD1	25,34 m <sup>2</sup>
	SUMA:			58,60 m <sup>2</sup>

PD1 - posadzka w stanie deweloperskim - wylewka betonowa

TM	tablica bezpiecznikowa
☉	punkt świetlny sufitowy
●○	łącznik pojedynczy
●○	łącznik podwójny
●	gniazdo 230V
●	gniazdo 230V z kłapką
●	siła 400V
●	przycisk dzwonka
●	dzwonek
☎	stuchawka domofonu
LTT	lokatorska tabl. teletech.
●	gniazdo RTV
z.w.+-	złączka węża ogrodow.

BUDOWA I SPRZEDAŻ MIESZKAŃ  
www.nowecentrumwrzesnia.pl

Ul. Gen. T. Kutrzeby 5L/14, 62-300 Września, Tel: (61) 436 54 31; +48 573 449 183; +48 508 076 568  
e-mail: mieszkania@nowecentrumwrzesnia.pl



NOWE CENTRUM WRZEŚNIA  
Kryszyna Nowak, Paweł Zieliński, Piotr Kasprzowicz, Błażej Pawłowski, Monika Grzegorek s.c.  
Psary Małe, ul. Budowlana 4, 62-300 Września

Rafał Garbicz ARCHITEKCI ul. Armii Poznań 2B/4, 62-300 Września