

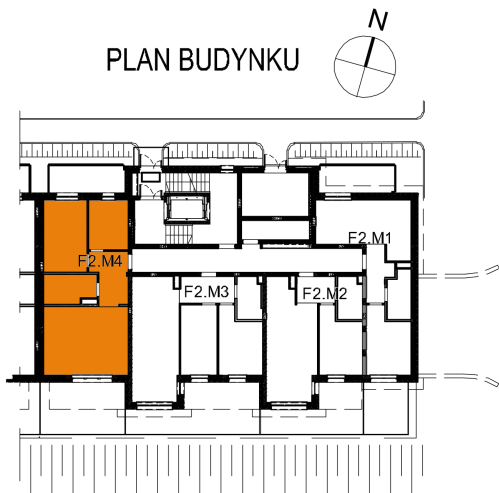
ZESPÓŁ BUDYNKÓW MIESZKALNYCH WIELORODZINNYCH WE WRZEŚNI W REJONIE ULIC: DASZYŃSKIEGO I DMOWSKIEGO. BUDYNEK F.2



TM	tablica bezpiecznikowa
⊗	punkt świetlny sufitowy
●	łącznik pojedynczy
●	łącznik podwójny
●	gniazdo 230V
●	gniazdo 230V z klapką
●	siła 400V
●	przycisk dzwonnka
●	dzwonek
●	słuchawka domofonu
LTT	lokatorska tabl. teletech.
●	gniazdo RTV
z.w.+	złączka węża ogrodow.

MIESZKANIE:	F2.M4
POWIERZCHNIA:	61,62m ²
ETAP:	XIII
BUDYNEK:	F.2
KONDYGNACJA:	PARTER

PLAN BUDYNKU



ZESTAWIENIE POWIERZCHNI:

Mieszkanie F2.M4 - Powierzchnia użytkowa:					
Lp.	Nr pom.	Nazwa Pomieszczenia	Posadzka	Powierzchnia	
1.	M4.1	PRZEDPOKÓJ	PD1	7,72	m ²
2.	M4.2	POKÓJ Z ANEKSEM KUCHENNYM	PD1	25,23	m ²
3.	M4.3	ŁAZIENKA	PD1	6,46	m ²
4.	M4.4	POKÓJ	PD1	13,72	m ²
5.	M4.5	POKÓJ	PD1	8,49	m ²
SUMA:				61,62	m ²

PD1 - posadzka w stanie deweloperskim - wylewka betonowa

