

# ZESPÓŁ BUDYNKÓW MIESZKALNYCH WIELORODZINNYCH WE WRZEŚNI W REJONIE ULIC: DASZYŃSKIEGO I DMOWSKIEGO. BUDYNEK F.2

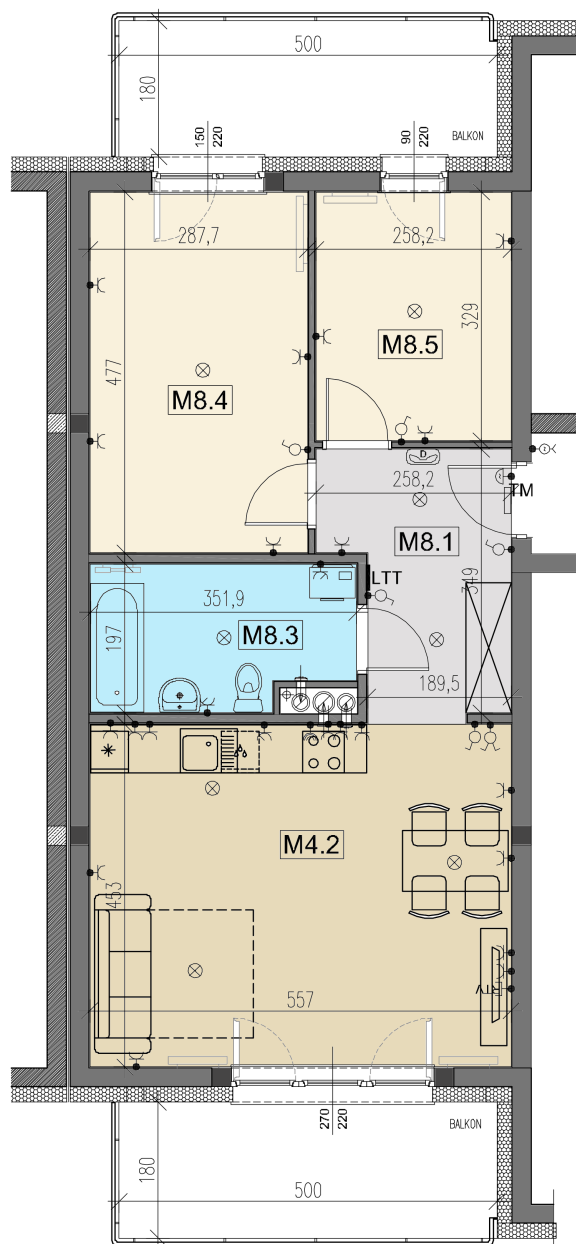


PLAN OSIEDLA

TM	tablica bezpiecznikowa
⊗	punkt świetlny sufitowy
●	łącznik pojedynczy
●	łącznik podwójny
●	gniazdo 230V
●	gniazdo 230V z klapką
●	siła 400V
●	przycisk dzwonnka
●	dzwonek
●	słuchawka domofonu
LTT	lokatorska tabl. teletech.
●	gniazdo RTV

MIESZKANIE:	F2.M8
POWIERZCHNIA:	61,64m <sup>2</sup>
ETAP:	XIII
BUDYNEK:	F.2
KONDYGNACJA:	1 PIĘTRO

PLAN BUDYNKU



RZUT MIESZKANIA

## ZESTAWIENIE POWIERZCHNI:

Mieszkanie F2.M8 - Powierzchnia użytkowa:					
Lp.	Nr pom.	Nazwa Pomieszczenia	Posadzka	Powierzchnia	
1.	M8.1	PRZEDPOKÓJ	PD1	7,74	m <sup>2</sup>
2.	M8.2	POKÓJ Z ANEKSEM KUCHENNYM	PD1	25,23	m <sup>2</sup>
3.	M8.3	ŁAZIENKA	PD1	6,46	m <sup>2</sup>
4.	M8.4	POKÓJ	PD1	13,72	m <sup>2</sup>
5.	M8.5	POKÓJ	PD1	8,49	m <sup>2</sup>
SUMA:				61,64	m <sup>2</sup>

PD1 - posadzka w stanie deweloperskim - wylewka betonowa

BUDOWA I SPRZEDAŻ MIESZKAŃ  
www.nowecentrumwrzesnia.pl

Ul. Gen. T. Kutrzeby 5L/14, 62-300 Września, Tel: (61) 436 54 31; +48 573 449 183; +48 508 076 568  
e-mail: mieszkania@nowecentrumwrzesnia.pl



NOWE CENTRUM WRZEŚNIA  
Krystyna Nowak, Paweł Zieliński, Piotr Kasprzowicz, Błażej Pawłowski, Monika Grzegorek s.c.  
Psary Małe, ul. Budowlana 4, 62-300 Września

Rafał Garbicz ARCHITEKCI ul. Armii Poznań 2B/4, 62-300 Września